



Compleet gemonteerd, bedraad en getest.
Rittal Electronic Systems biedt u de „complete know-how” op het gebied van Electronic Packaging. Beginnend bij variabele subrack-systemen, via verschillende behuizingoplossingen, bedienings- en visualiseringsoplossingen, backplanes, voedingen en klimatiseringscomponenten tot aan complete microcomputer opbouw-systemen voor VMEbus, CompactPCI, ATCA, MTCA of ATX.

Het complete programma voor Electronic Packaging

- Microcomputer opbouwsystemen
- Backplanes
- Industrie PC-systemen
- Voedingen
- Subracksystemen
- Systeembehuizingen/Tafelbehuizingen

Uitgebreide toebehoren en meer informatie vindt u op pagina 484 – 627 in het handboek en op www.rittal.nl



3.1 ATCA

Standaard AdvancedTCA Shelf HS1, AC-uitvoering (uit voorraad leverbaar)

Shelf	HE	Slots	Backplane	IPMI	ShMC	Switch slots	PSU	Bestelnr. RP	Pagina
HS1	5	6	Dual Star	Bustopologie	Pigeon Point 500	1 + 2	AC/DC, 1000 W	9910.732	488
HS1	5	6	Full Mesh	Bustopologie	Pigeon Point 500	1 + 2	AC/DC, 1000 W	9911.713	488
HS1	5	6	Dual Star	Bustopologie	Intel WT	1 + 2	AC/DC, 1000 W	9911.712	488
HS1	5	6	Full Mesh	Bustopologie	Intel WT	1 + 2	AC/DC, 1000 W	9911.714	488



Standaard AdvancedTCA Shelf HS1, DC-uitvoering (uit voorraad leverbaar)

Shelf	HE	Slots	Backplane	IPMI	ShMC	Switch slots	PEM	Bestelnr. RP	Pagina
HS1	5	6	Dual Star	Bustopologie	Pigeon Point 500	1 + 2	2 x 50 A	9911.715	489
HS1	5	6	Full Mesh	Bustopologie	Pigeon Point 500	1 + 2	2 x 50 A	9911.717	489
HS1	5	6	Dual Star	Bustopologie	Intel WT	1 + 2	2 x 50 A	9911.716	489
HS1	5	6	Full Mesh	Bustopologie	Intel WT	1 + 2	2 x 50 A	9911.718	489

Standaard AdvancedTCA Shelf VS1 (uit voorraad leverbaar)

Shelf	HE	Slots	Backplane	IPMI	ShMC	Switch slots	PEM	PEM-Amp	RiCool-2	Bestelnr. RP	Pagina
VS1	13	14	Dual Star	Bustopologie	Pigeon Point 500	1 + 2	4 x	50 A	4 x 48 V-IPMI	9910.932	490
VS1	13	14	Full Mesh	Bustopologie	Pigeon Point 500	1 + 2	4 x	50 A	4 x 48 V-IPMI	9910.933	490
VS1	13	14	Dual Star	Bustopologie	Intel WT	1 + 2	4 x	50 A	4 x 48 V-IPMI	9910.940	490
VS1	13	14	Full Mesh	Bustopologie	Intel WT	1 + 2	4 x	50 A	4 x 48 V-IPMI	9910.941	490



3.1 MicroTCA

MicroTCA-ontwikkelssystemen

MTCA-systeem	HE	Slots	MCH-slots	Power adapter	Bestelnr. RP	Pagina
VP 1	3	12	2	1	9911.297	496
VP 1	5	12	2	1	9911.298	496

MicroTCA-inschuifsystemen

MTCA-systeem	HE	Slots	MCH-slots	Bestelnr. RP	Pagina
VP 1	2	12	2	op aanvraag	496
VP 1	2 + 10 mm	12	2	9911.758	496
VP 1	4	12	2	9911.760	496



PicoTCA-inschuifsystemen

PTCA-systeem	HE	Breedte	Hoogte mm	Diepte mm	Bestelnr. RP	Pagina
	2	19"	89,4	254	9911.803	497



3.2 CPCI Inschuifsystemen, Slim-Box

HE	Voor rear I/O-kaarten mm	Bestelnr. RP	Pagina
1	■	9909.580	504
1	■	9909.582	504
2	■	9909.586	504
2	■	9909.588	504
3	■	9912.355	505
3	■	9912.356	505
4	■	9912.357	505
4	■	9912.358	505



Inschuifsystemen, Ripac

Slot (uitvoering)	HE	Diepte mm	Diepte aansluitruimte mm	Voor printkaart	Bestelnr. RP		Pagina
					MPS-systeem		
5 (horizontaal)	3	405	210	6 HE x 160 mm	9910.944		506
7 (horizontaal)	4	405	210	6 HE x 160 mm	9910.945		506
8	4 (3 + 1)	405	210	3 HE x 160 mm	9910.946		507
8	7 (6 + 1)	405	210	6 HE x 160 mm	9910.948		507
8	7 (6 + 2 x 1/2)	405	210	6 HE x 160 mm	9910.947		508
8 (met radiaal-ventilator)	9 (6 + 2 x 1/2)	290,5	85,5	6 HE x 160 mm	9909.483		509



Backplanes 3 HE voor Low Profile Bridge

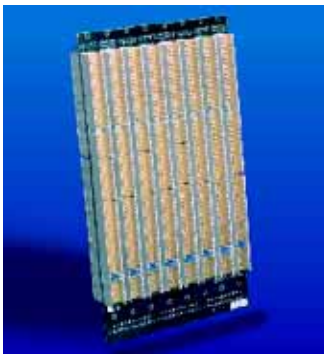
Slot	Uitvoering	Bestelnr. RP		Pagina
		32 bits	64 bits	
2	S	3689.300	3689.307	512
3	SE	3689.301	3689.308	512
4	SBM	3689.302	3689.309	512
5	SBME	3689.303	3689.310	512
6	SBME	3689.304	3689.311	512
7	SBE	3689.305	3689.312	512
8	S	3689.306	3689.313	512

S = Stand alone
B = Beginning segment
M = Middle segment
E = Ending segment

Backplanes 3,5 HE

Slot	Uitvoering	Bestelnr. RP		Pagina
		32 bits	64 bits	
2	SBE	—	3687.864	512
3	SE	3687.865	3686.578	512
4	SE	3687.863	3686.576	512
5	SE	3687.862	3686.575	512
6	SBME	3687.861	3686.548	512
7	SBE	3687.860	3686.547	512
8	S	3687.859	3686.546	512

S = Stand alone
B = Beginning segment
M = Middle segment
E = Ending segment



3.2 CPCI

Backplanes 6 HE, 6,5 HE

Slot	Uitvoering	Bestelnr. RP		Pagina
		32 bits	64 bits	
Backplanes 6 HE voor Low Profile Bridge				
2	S	3689.314	3689.321	512
3	SE	3689.315	3689.322	512
4	SBME	3689.316	3689.323	512
5	SBME	3689.317	3689.324	512
6	SBME	3689.318	3689.325	512
7	SBE	3689.319	3689.326	512
8	S	3689.320	3689.327	512
Backplanes 6,5 HE voor Low Profile Bridge				
3	SE	–	3689.209	512
4	SE	–	3689.208	512
5	SE	–	3689.207	512
6	SBME	–	3689.206	512
7	SBE	–	3689.205	512

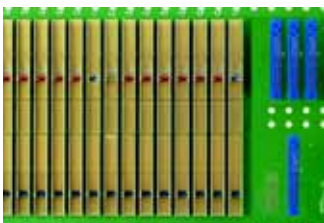
S = Stand alone
 B = Beginning segment
 M = Middle segment
 E = Ending segment



Backplanes 7 HE met H.110

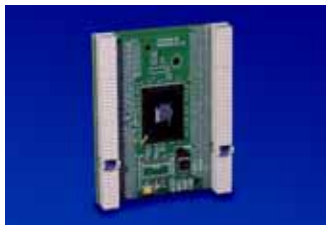
Slot	H.110 met systeemslot verbonden			H.110 niet met systeemslot verbonden			Pagina
	CPCI-uitvoering	H.110-uitvoering	Bestelnr. RP	CPCI-uitvoering	H.110-uitvoering	Bestelnr. RP	
3	SE	SE	3688.508	S	S	3688.427	513
4	SE	SBME	3688.709	S	SB	3688.426	513
5	SE	SBME	3687.875	S	SB	3688.506	513
6	SBME	SBME	3687.874	SB	SB	3688.505	513
7	SBE	SBME	3687.873	SBE	SB	3688.504	513
8	S	SBME	3687.877	S	SB	9805.494	513

S = Stand alone
 B = Beginning segment
 M = Middle segment
 E = Ending segment



Backplanes 7 HE, Switch Fabric conform PICMG 2.16

Breedte	Aantal slots	Beschrijving slots	Bestelnr. RP	Pagina
32 TE	8	1 Fabric-steekplaats 6 knooppunt-steekplaatsen met CPCI en H.110 1 host-steekplaats	3689.188	514
32 TE	8	zie RP 3689.188, echter zonder H.110	3686.414	514
64 TE	16	1 Fabric-steekplaats 6 knooppunt-steekplaatsen met CPCI en H.110 1 host-steekplaats 1 Fabric-steekplaats 6 knooppunt-steekplaatsen met CPCI en H.110 1 host-steekplaats 3 steekplaatsen voor voedingen	3686.396	514
84 TE	16	zie RP 3686.396, echter zonder H.110	3689.186	514
84 TE	21	7 knooppunt-steekplaatsen met CPCI en H.110 1 host-steekplaats 1 knooppunt-steekplaats met H.110 zonder CPCI 1 Fabric-steekplaats 7 knooppunt-steekplaatsen met CPCI en H.110 1 host-steekplaats 1 knooppunt-steekplaats met H.110 zonder CPCI 1 Fabric-steekplaats 1 alarm-steekplaats	3686.397	514
84 TE	21	zie RP 3686.397, echter zonder H.110	3689.190	514
84 TE	21	zie RP 3686.397, echter zonder CPCI	3689.191	514



3.2 CPCI Modulaire CPCI Bridge

Beschrijving	Bestelnr. RP	Pagina
64-bit CPCI-Bridge	3686.571	515



Modulaire Low Profile Bridge

Uitvoering	Bit	Bestelnr. RP	Pagina
Links-rechts	32	3689.210	515
Rechts-links	32	3689.211	515
Links-rechts	64	9810.637	515
Rechts-links	64	9812.625	515

Toepassing alleen mogelijk in combinatie met Low Profile backplanes.



Voedingsbackplane

Beschrijving	Bestelnr. RP	Pagina
3 HE/3,5 HE, 16 TE		
Backplane voor 2 steekbare voedingen met 47-polige Positronic connector	3688.603	516
ATX (12") kabelboom	9810.337	516
ATX (16") kabelboom	3686.570	516
ATX (20") kabelboom	9810.338	516
6 HE/6,5 HE, 8 TE¹⁾		
Backplane voor steekbare voeding met 47-polige Positronic connector	3688.607	517
ATX (12") kabelboom	9810.337	517
ATX (16") kabelboom	3686.570	517
ATX (20") kabelboom	9810.338	517
6 HE/6,5 HE, 16 TE¹⁾		
Backplane voor 2 steekbare voedingen met 47-polige Positronic connector	3688.608	518
ATX (12") kabelboom	9810.337	518
ATX (16") kabelboom	3686.570	518
ATX (20") kabelboom	9810.338	518

¹⁾ Levertijd op aanvraag.



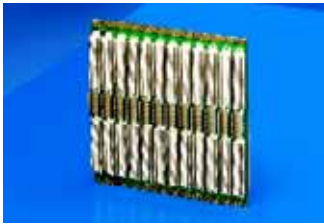
3.2 VME64x Inschuifsystemen, Slim-Box

HE	Diepte mm	Inbouwruijme voor kaarten mm	Bestelnr. RP		Pagina
			Met backplane en voeding 200 W	Zonder backplane met voeding 300 W	
2	300	160	9912.354	–	519
4	300	160	–	9912.484	519



3.2 VME/VME64x Inschuifsystemen, Ripac

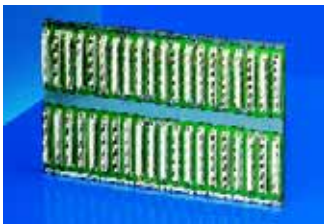
Slot (uitvoering)	HE	Voor	Diepte mm	Diepte aansluitruimte mm	Voor printkaart	Bestelnr. RP	Pagina
						MPS-systeem	
5 (horizontaal)	3	VME	405	210	6 HE x 160 mm	9910.949	520
5 (horizontaal)	3	VME64x	405	210	6 HE x 160 mm	9910.950	520
7 (horizontaal)	4	VME	405	210	6 HE x 160 mm	9910.954	520
7 (horizontaal)	4	VME64x	405	210	6 HE x 160 mm	9910.955	520
12	4 (3 + 1)	VME	405	210	3 HE x 160 mm	9909.484	521
12	7 (6 + 1)	VME	405	210	3/6 HE x 160 mm	9910.956	521
12	7 (6 + 1)	VME64x	405	210	3/6 HE x 160 mm	9910.957	521
12	7 (6 + 2 x 1/2)	VME	405	210	6 HE x 160 mm	9910.958	522
12	7 (6 + 2 x 1/2)	VME64x	405	210	6 HE x 160 mm	9910.959	522
12 (met radiaal-ventilator)	9 (6 + 2 x 1 1/2)	VME64x	290,5	85,5	6 HE x 160 mm	9910.960	523



3.2 VME

Backplanes VME64x

Slot	Afmetingen mm		Bestelnr. RP		Pagina
	Breedte	Hoogte	Zonder P0-connector	Met P0-connector	
6 HE					
2	39,5	261,7	9912.423	9912.410	526
3	59,5	261,7	9912.424	9912.411	526
4	80	261,7	9912.425	9912.362	526
5	100	261,7	3687.608	3687.609	526
6	120,5	261,7	9912.426	9912.412	526
7	141	261,7	3687.610	3687.611	526
8	161,5	261,7	9912.427	9912.413	526
9	181,5	261,7	9904.930	9904.932	526
10	202	261,7	9904.931	9904.933	526
11	222,5	261,7	9912.428	9912.414	526
12	242,5	261,7	3686.634	3686.473	526
13	263	261,7	9912.429	9912.415	526
14	283	261,7	9912.430	9912.416	526
15	303,5	261,7	9912.431	9912.417	526
16	324	261,7	9912.432	9912.418	526
17	344	261,7	9912.433	9912.419	526
18	364,5	261,7	9912.434	9912.420	526
19	385	261,7	9912.435	9912.421	526
20	405	261,7	9912.436	9912.422	526
21	425,5	261,7	3686.635	3686.474	526
6,5 HE					
5	100	283,7	9910.012	9910.007	526
7	141	283,7	9910.013	9910.008	526
9	181,5	283,7	9910.014	9910.009	526
10	202	283,7	9904.928	9904.929	526
12	242,5	283,7	9910.015	9910.010	526
21	425,5	283,7	9910.016	9910.011	526



Backplanes VME J1/J2 Monolithic

Slot	Afmetingen mm		Bestelnr. RP	Pagina
	Breedte	Hoogte		
2	39,5	261,7	3686.495	527
3	59,5	261,7	3686.496	527
4	80	261,7	3686.497	527
5	100	261,7	3686.498	527
6	120,5	261,7	3686.499	527
7	141	261,7	3686.500	527
8	161,5	261,7	3686.501	527
9	181,5	261,7	3686.502	527
10	202	261,7	3686.503	527
11	222,5	261,7	3686.504	527

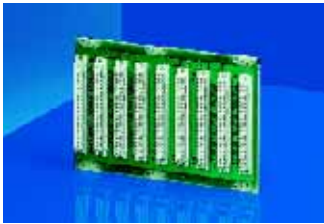
Slot	Afmetingen mm		Bestelnr. RP	Pagina
	Breedte	Hoogte		
12	242,5	261,7	3686.505	527
13	263	261,7	3686.506	527
14	283	261,7	3686.507	527
15	303,5	261,7	3686.508	527
16	324	261,7	3686.509	527
17	344	261,7	3686.510	527
18	364,5	261,7	3686.511	527
19	385	261,7	3686.512	527
20	405	261,7	3686.513	527
21	425,5	261,7	3686.514	527



Backplanes VME J1 systeembus

Slot	Afmetingen mm		Bestelnr. RP	Pagina
	Breedte	Hoogte		
3	59,5	128,4	3686.555	528
4	80	128,4	3686.556	528
5	100	128,4	3686.557	528
6	120,5	128,4	3686.558	528
7	141	128,4	3686.559	528
8	161,5	128,4	3686.560	528
9	181,5	128,4	3686.561	528
10	202	128,4	3686.562	528

Slot	Afmetingen mm		Bestelnr. RP	Pagina
	Breedte	Hoogte		
12	242,5	128,4	3686.563	528
13	263	128,4	3686.564	528
14	283	128,4	3686.565	528
15	303,5	128,4	3686.566	528
18	364,5	128,4	3686.567	528
20	405	128,4	3686.568	528
21	425,5	128,4	3686.569	528



3.2 VME

Backplanes VME J2 uitbreidingsbus

Slot	Afmetingen mm		Bestelnr. RP	Pagina	Slot	Afmetingen mm		Bestelnr. RP	Pagina
	Breedte	Hoogte				Breedte	Hoogte		
3	59,5	128,4	3686.585	528	12	242,5	128,4	3686.593	528
4	80	128,4	3686.586	528	13	263	128,4	3686.594	528
5	100	128,4	3686.587	528	14	283	128,4	3686.595	528
6	120,5	128,4	3686.588	528	15	303,5	128,4	3686.596	528
7	141	128,4	3686.589	528	18	364,5	128,4	3686.597	528
8	161,5	128,4	3686.590	528	20	405	128,4	3686.598	528
9	181,5	128,4	3686.591	528	21	425,5	128,4	3686.599	528
10	202	128,4	3686.592	528					



3.3 Inschuifsystemen voor industrie PC's

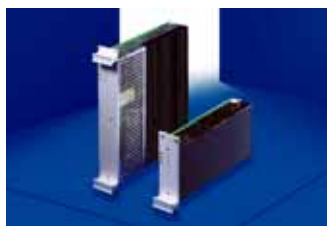
HE	Afmetingen mm			LE	Bestelnr. RP	Pagina
	Breedte	Hoogte flens/zijwanden	Diepte			
ATX Ripac 4 HE, aluminium						
4	19"	177	440	1 st.	3659.000	532
ATX 4 HE, plaatstaal						
4	19"	177/174	442,5/440	1 st.	3659.900	533
ATX Economy met frontdeur 4 HE, plaatstaal						
4	19"	177/174	430/415	1 st.	3659.100	534
Moduulsysteem AT/ATX Vario Economy met frontdeur, 4 HE, plaatstaal						
Uitbouw voor AT/ATX voeding (PS/2) of redundante voeding (PS/2), ATX/AT 8 + 4 slots/AT 14 slots. Basisbehuizing individueel uit te breiden voor AT- of ATX-toepassingen.						
4	19"	177/174	430	1 st.	3659.400	535
ATX met frontaansluitingen voor 19"-inbouw, 4 HE						
4	19"	177/174	442,5/440	1 st.	3659.700	536
ATX met frontaansluitingen voor wandmontage						
	380	330	292,5/290	1 st.	3659.710	537



3.4 Voedingen

Ripac voedingen – Open Frame

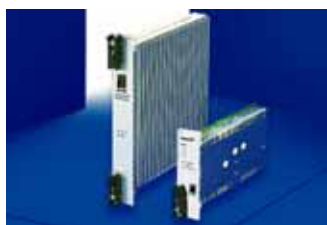
Watt	Uitgangsspanning/uitgangsstroom			Bestelnr. RP				Pagina
	Uitgang 1	Uitgang 2	Uitgang 3	35 A	60 A	85 A	110 A	
250	5 V/35 A	+12 V/8 A	-12 V/8 A	3686.622	-	-	-	541
400	5 V/60 A, 85 A	+12 V/8 A	-12 V/8 A	-	3686.623	3686.629	-	541
600	5 V/85 A	+12 V/8 A	-12 V/8 A	-	-	3686.624	-	541
1000	5 V/110 A	+12 V/16 A	-12 V/8 A	-	-	-	3686.625	541



3.4 Voedingen

Ripac voedingen, steekbaar

Watt	Breedte (TE)	Hoogte (HE)	Uitgangsspanning/uitgangsstroom			Bestelnr. RP		Pagina
			Uitgang 1	Uitgang 2	Uitgang 3	Voeding	Frontplaat	
130	10	3	5 V/14 A	+12 V/5 A	-12 V/2 A	3686.469	3685.304	542
160	12	3	5 V/20 A	+12 V/5 A	-12 V/2 A	3686.470	3685.305	542
160	8	6	5 V/20 A	+12 V/5 A	-12 V/2 A	3686.471	3686.472	542
270	12	6	5 V/35 A	+12 V/6 A	-12 V/2 A	3685.306	3685.307	542



Ripac voedingen voor PCI, steekbaar

Watt	Breedte (TE)	Hoogte (HE)	Uitgangsspanning/uitgangsstroom				Uitgangsstroom uitgang 1+2	Bestelnr. RP		Pagina
			Uitgang 1	Uitgang 2	Uitgang 3	Uitgang 4		Voeding AC	Voeding DC	
175	8	3	5 V/25 A	3,3 V/20 A	12 V/5 A	-12 V/0,5 A	30 A max.	3688.534	3688.537	543
200	8	3	5 V/30 A	3,3 V/25 A	12 V/5 A	-12 V/0,5 A	38 A max.	3688.694	3688.655	543
250	8	3	5 V/33 A	3,3 V/33 A	12 V/6 A	-12 V/1,5 A	38 A max.	3688.695	3688.696	543
350	8	6	5 V/40 A	3,3 V/40 A	12 V/9 A	-12 V/1 A	80 A max.	3688.528	3688.530	543



PCI voeding Open Frame

Watt	Afmetingen mm			Bestelnr. RP	Pagina
	Hoogte	Breedte	Diepte		
400	126	63	279	3687.695	544



PCI voeding steekbaar

Watt	Hoogte (HE)	Breedte (TE)	Bestelnr. RP		Pagina
			Voeding	Frontplaat voor voeding	
180	3	12	3686.682	3685.330	544



3.4 Voedingen

AT/ATX voeding

Uitvoering	Watt	PFC	LE	Bestelnr. RP	Pagina
ATX voeding voor externe schakelaar					
ATX	300	Passief	1 st.	3687.793	545
AT/ATX voeding					
AT	300	Passief	1 st.	3688.118	545
AT voor Raid	300	Passief	1 st.	3688.119	545
ATX	300	Passief	1 st.	3688.121	545
ATX	250	Actief	1 st.	3688.127	545
ATX	300	Actief	1 st.	3688.129	545
ATX	400	Actief	1 st.	3688.128	545
ATX voeding 1 HE					
ATX	200	Actief	1 st.	3688.130	546



Frontplaat voor ATX voeding

HE	TE	Bestelnr. RP		Pagina
		EMC	Niet-EMC	
3	42	3685.331	3685.328	545
6	21	3685.332	3685.329	545



Redundante voeding

Uitvoering	Watt	PFC	LE	Bestelnr. RP	Pagina
Voor ATX					
ATX-uitvoering (1 connector)	2 x 300	Actief	1 st.	3688.123	546
ATX-uitvoering (2 connectoren)	2 x 300	Actief	1 st.	3688.120	546
Voedingsmodule (vervanging)			1 st.	3688.122	546



Onderbrekingsvrije voeding

Vermogen	In-/uitgangsspanning	Ingangsfrequentie	Uitgangsfrequentie	Bestelnr. RP	Pagina
300 VA/180 W	220, 230, 240 V AC \pm 15%	50 Hz \pm 5 %	50 Hz \pm 1%	3659.080	544

Montagebodemplaat voor voedingen

Breedte (B) mm	Diepte (D) mm	Bestelnr. RP	Pagina
431,8	100	3684.323	547
431,8	130	3684.324	547

Connectorchassisdeel uitvoering M24/8, IEC 60 603-2

Aansluiting	LE	Bestelnr. RP	Pagina
solderen	1 st.	3687.665	547
krimpen	1 st.	3687.666	547



3.5 Subracks

Ripac ECO 3 HE, 6 HE, plaatstaal

Zijwanddiepte mm	Max. kaartdiepte mm	Bestelnr. RP		Pagina
		3 HE	6 HE	
175	160	3688.114	3688.116	550
235	220	3688.115	3688.117	550



3.5 Subracks

Ripac Vario

3 HE, 6 HE, 9 HE (naderhand om te bouwen naar EMC-uitvoering)

Zijwand- diepte mm	Max. kaartdiepte mm	Bestelnr. RP						Pagina
		3 HE		6 HE		9 HE		
		Voor backplane	Voor connector IEC 60 603-2	Voor backplane	Voor connector IEC 60 603-2	Voor backplane	Voor connector IEC 60 603-2	
185	160	3684.020	3684.034	3684.043	3684.056	–	–	551
225	160	3684.021	3684.035	3684.044	3684.057	–	–	551
245	220	3684.022	3684.036	3684.045	3684.058	–	–	551
285	220	3684.023	3685.281	3684.046	–	–	–	551
305	280	3685.231	3685.233	3685.238	3685.240	–	–	551
345	280	3684.024	–	3684.047	–	3684.051	3684.059	551
365	340	3685.232	3685.234	3685.239	–	–	–	551
405	340	3684.025	–	3684.048	–	3684.052	3684.060	551
465	400	3684.026	–	3684.049	–	3684.053	3684.061	551
525	400	3684.027	–	3684.050	–	3684.054	–	551
585	400	–	–	–	–	3684.055	–	551

4 HE, 7 HE (naderhand om te bouwen naar EMC-uitvoering)

Zijwand- diepte mm	Max. kaartdiepte mm	Bestelnr. RP						Pagina
		4 HE (3 + 1)		4 HE (3 + 2 x 1/2)		7 HE (6 + 1)	7 HE (6 + 2 x 1/2)	
		Voor backplane	Voor connector IEC 60 603-2	Voor backplane	Voor connector IEC 60 603-2	Voor backplane	Voor backplane	
245	220	3685.235	–	–	–	–	–	552
285	220	3684.028	3684.037	3684.031	3684.040	–	–	552
305	280	3685.236	–	–	–	–	–	552
345	280	3684.029	3684.038	3684.032	3684.041	–	–	552
365	340	3685.237	–	–	–	–	–	552
405	340	3684.030	3684.039	3684.033	3684.042	3684.064	3684.062	552
465	400	–	–	–	–	3684.065	3684.063	552



Ripac Vario EMC

3 HE, 6 HE, 9 HE

Zijwand- diepte mm	Max. kaartdiepte mm	Bestelnr. RP						Pagina
		3 HE		6 HE		9 HE		
		Voor backplane	Voor backplane ¹⁾	Voor backplane	Voor backplane ¹⁾	Voor backplane	Voor backplane ¹⁾	
245	160	3684.128	3684.142	3684.156	3684.169	–	–	553
285	220	3684.129	3684.143	3684.157	3684.170	–	–	553
305	220	3685.241	3685.243	3685.242	3685.244	–	–	553
345	280	3684.130	3684.144	3684.158	3684.171	3684.162	3684.175	553
405	340	3684.131	3684.145	3684.159	3684.172	3684.163	3684.176	553
465	400	3684.132	3684.146	3684.160	3684.173	3684.164	3684.177	553
525	400	3684.133	3684.147	3684.161	3684.174	3684.165	3684.178	553
585	400	–	–	–	–	3684.166	3684.179	553

4 HE

Zijwand- diepte mm	Max. kaartdiepte mm	Bestelnr. RP				Pagina
		4 HE (3 + 1)		4 HE (3 + 2 x 1/2)		
		Voor backplane	Voor backplane ¹⁾	Voor backplane	Voor backplane ¹⁾	
285	220	3684.134	3684.148	3684.137	3684.151	554
345	280	3684.135	3684.149	3684.138	3684.152	554
405	340	3684.136	3684.150	3684.139	3684.153	554

7 HE

Zijwand- diepte mm	Max. kaartdiepte mm	Bestelnr. RP				Pagina
		7 HE (6 + 1)		7 HE (6 + 2 x 1/2)		
		Voor backplane	Voor backplane ¹⁾	Voor backplane	Voor backplane ¹⁾	
285	220	3684.187	3684.192	–	–	554
345	280	3684.188	3684.193	3684.189	3684.196	554
405	340	3684.180	3684.194	3684.190	3684.197	554
465	400	3684.181	3684.195	3684.191	3684.198	554

¹⁾ Voorste verbindingprofielen met 10 mm dak voor hevelhandgrepen.



3.5 Subracks

Ripac Compact 3 HE, 6 HE

Zijwand- diepte mm	Max. printkaart- diepte mm	Bestelnr. RP					Pagina
		3 HE		6 HE			
		21 TE		42 TE			
		Omegaprofiel	Montageplaat	Omegaprofiel	Montageplaat	Montageplaat	
Voor backplane							
225	160	3687.667	3687.669	3687.671	3687.673	3687.680	555
285	220	3687.668	3687.670	3687.672	3687.674	3687.681	555
Voor backplane – EMC-uitvoering							
225	160	3687.682	3687.684	3687.686	3687.688	3687.690	555
285	220	3687.683	3687.685	3687.687	3687.689	3687.691	555



Ripac Vario Mobil 3 HE, 6 HE, voor mobiele toepassingen

Zijwand- diepte mm	Max. kaartdiepte mm	Bestelnr. RP						Pagina
		3 HE			6 HE			
		Voor backplane	Voor connector IEC 60 603-2	Voor backplane – EMC- uitvoering	Voor backplane	Voor connector IEC 60 603-2	Voor backplane – EMC- uitvoering	
245	220	3687.782	3687.780	3687.784	3687.783	3687.781	3687.785	556



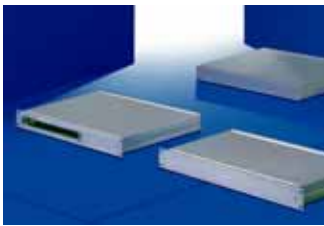
Ripac Solid 3 HE, 6 HE, voor extreme belastingen (naderhand om te bouwen naar EMC-uitvoering)

Zijwand- diepte mm	Max. kaartdiepte mm	Bestelnr. RP				Pagina
		3 HE		6 HE		
		Voorste profiel met kort dak	Voorste profiel met 10 mm dak	Voorste profiel met kort dak	Voorste profiel met 10 mm dak	
245	220	9908.517	9908.518	9908.521	9908.520	557



Toebehoren voor subracks

	Pagina
Subrack, afzonderlijke delen	vanaf 558
Zijwanden en wartelplaten	560 – 562
Verbindingsprofielen	558, 563 – 571
Subrack-klimaatbeheersing	584 – 589
Subrack-toebehoren	vanaf 591
Componenten voor EMC-opbouw	572 – 573
Uitbouwsets	574 – 575
Printkaartgeleiders	575 – 579
Codering/printkaarhouders	580
Afdekplaten	581 – 583
Frontplaten, handgrepen	591 – 606
Ripac cassettes, afzonderlijke delen	607 – 609
Bevestigingsmateriaal	610 – 611



3.6 Tafelbehuizingen/systeembehuizingen

RiBox systeembehuizingen 1 HE

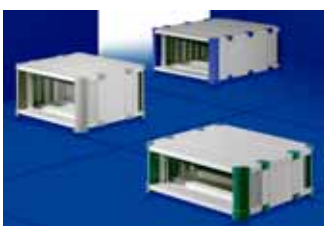
Afmetingen mm		Bestelnr. RP	Pagina
Breedte	Diepte		
Schuiflade			
19" (482,6)	150	3687.814	613
19" (482,6)	200	3687.815	613
19" (482,6)	250	3687.816	613
19" (482,6)	300	3687.817	613
19" (482,6)	350	3687.818	613
Inschuifeenheid incl. opbouwset voor dubbele europakaarten			
19" (482,6)	250	3684.072	613
19" (482,6)	350	3684.073	613
Tafelbehuizingen			
447	150	3687.819	613
447	200	3687.820	613
447	250	3687.821	613
447	300	3687.822	613
447	350	3687.823	613



Ripac Vario-Module, systeembehuizingen

HE	Inbouwbreedte (TE)	Diepte mm	LE	Bestelnr. VM			
				Basisbehuizing	Pagina	EMC-basisbehuizing	Pagina
3	42	250,4	1 st.	3982.040	614	3983.040	615
3	42	310,4	1 st.	3982.070	614	3983.070	615
3	63	250,4	1 st.	3982.050	614	3983.050	615
3	63	310,4	1 st.	3982.080	614	3983.080	615
3	84	250,4	1 st.	3982.060	614	3983.060	615
3	84	310,4	1 st.	3982.090	614	3983.090	615
3	84	370,4	1 st.	3982.100	614	3983.100	615
4 (3 + 1)	84	250,4	1 st.	3982.110	614	3983.110	615
4 (3 + 1)	84	310,4	1 st.	3982.120	614	3983.120	615
4 (3 + 1)	84	370,4	1 st.	3982.130	614	3983.130	615
6	84	310,4	1 st.	3982.140	616	3983.140	617
6	84	370,4	1 st.	3982.150	616	3983.150	617
6	84	430,4	1 st.	3982.160	616	3983.160	617
7 (6 + 1)	84	310,4	1 st.	3982.170	616	3983.170	617
7 (6 + 1)	84	430,4	1 st.	3982.190	616	3983.190	617

Bodem- en afdekplaten separaat bestellen, zie pagina 581 – 583.



Rittal RiCase, tafelbehuizing

HE	Diepte mm		Bestelnr. RC						Pagina
	Geventileerd	Gesloten	Geventileerd RAL 5018	Gesloten RAL 5018	Geventileerd RAL 5012 ¹⁾	Gesloten RAL 5012 ¹⁾	Geventileerd RAL 7030 ¹⁾	Gesloten RAL 7030 ¹⁾	
Rittal RiCase 269,2 mm (1/2 19")									
1	420	300	3750.110	3750.100	3750.112	3750.102	3750.114	3750.104	621
2	540	300	3750.220	3750.200	3750.222	3750.202	3750.224	3750.204	621
3	420	300	3750.350	3750.210	3750.352	3750.212	3750.354	3750.214	621
3	540	420	3750.360	3750.300	3750.362	3750.302	3750.364	3750.304	621
4	540	420	3750.450	3750.400	3750.452	3750.402	3750.454	3750.404	621
Rittal RiCase 19"									
3	300	300	3750.330	3750.310	3750.332	3750.312	3750.334	3750.314	622
3	420	420	3750.340	3750.320	3750.342	3750.322	3750.344	3750.324	622
4	300	300	3750.430	3750.410	3750.432	3750.412	3750.434	3750.414	622
4	420	420	3750.440	3750.420	3750.442	3750.422	3750.444	3750.424	622
6	300	300	3750.630	3750.600	3750.632	3750.602	3750.634	3750.604	622
6	420	420	3750.640	3750.610	3750.642	3750.612	3750.644	3750.614	622
6	540	540	3750.650	3750.620	3750.652	3750.622	3750.654	3750.624	622
7	420	420	3750.720	3750.700	3750.722	3750.702	3750.724	3750.704	622
7	540	540	3750.730	3750.710	3750.732	3750.712	3750.734	3750.714	622
9	420	420	3750.920	3750.900	3750.922	3750.902	3750.924	3750.904	622
9	540	540	3750.930	3750.910	3750.932	3750.912	3750.934	3750.914	622
12	540	540	3750.030	3750.000	3750.032	3750.002	3750.034	3750.004	622

¹⁾ Levertijd op aanvraag.
LE = 1 st.