

# Rittal Global Service

- Vijf globale servicesteunpunten op de wereldwijde economische knooppunten
- Meer dan 60 andere servicevestigingen met
- meer dan 250 gekwalificeerde partners en eigen technici, over de hele wereld!

## Tevreden klanten vanaf het begin.

Bij een aankoopbeslissing spelen verwachtingen een belangrijke rol. Onze Global Service vormt de belofte om altijd aan uw verwachtingen te voldoen. Uw behoeften als klant beginnen immers niet pas met de aanschaf en eindigen hiermee ook niet. Onze servicecontracten maken deel uit van de globale service-engineering en garanderen een optimaal gebruik van uw installaties wereldwijd. In totaal omvat de Rittal Global Service de volgende diensten:

### Presales

#### Wij effenen de weg voor uw beslissing.

- Behoeftanalyse
- Belastingstest
- Thermografie
- Simulatie en berekening

### Implementatie

#### Omdat we graag aanwezig zijn wanneer u de juiste oplossing vindt.

- Installatie/integratie
- Inbedrijfstelling
- Opleiding
- Certificering

### Aftersales

#### Wij hebben een verantwoordelijkheid, en daar staan we ook voor in.

- Servicecontracten
- Onderhoud/instandhouding
- Reparatie
- Beheer reservedelen

## De Rittal-servicepakketten in detail

	Bereikbaarheid	Reactietijd	Beschikbaarheid reservedelen	Onderhoud	Garantieverlenging
<b>BASIC</b>	Kantooruren	Volgende werkdag	Standaard	1 x/jaar	Nee
<b>COMFORT</b>	Kantooruren	Volgende dag	Standaard	2 x/jaar	Nee
<b>ADVANCED</b>	24 uur 365 dagen/jaar	Volgende dag	24 uur	2 x/jaar	Ja
<b>FULL</b>	24 uur 365 dagen/jaar	8 uur	Individueel concept	(min. 2 x/jaar)	Ja
<b>CUSTOMIZED</b>					

#### Verzeker u van uw persoonlijke Global Service van Rittal.

Om de betrouwbaarheid en beschikbaarheid van uw Rittal-oplossing nog verder te vergroten, bieden wij wereldwijd vier standaard-servicepakketten aan. Van Basic via Comfort en Advanced tot Full hebt u de mogelijkheid om de kenmerken van uw servicepakket zelf te definiëren. Bovendien kunt u met het Customized Servicepakket rekening houden met uw persoonlijke behoeften.

Verleng de garantie op uw installaties tot maximaal 5 jaar: met de servicepakketten Advanced of Full van Rittal Global Service.

Centrale Service Helpdesk Europa: +49(0)2772 505-1855

#### Rittal Nederland

Tel.: +31 (316) 59 16 92  
Fax.: +31 (316) 59 16 46  
E-mai.: service@rittal.nl

Meer informatie vindt u op de cd-rom Handboek 32 of op internet: [www.rittal.nl](http://www.rittal.nl).

# Systemeintegratie

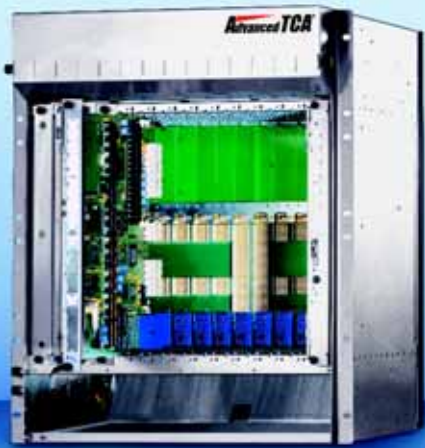
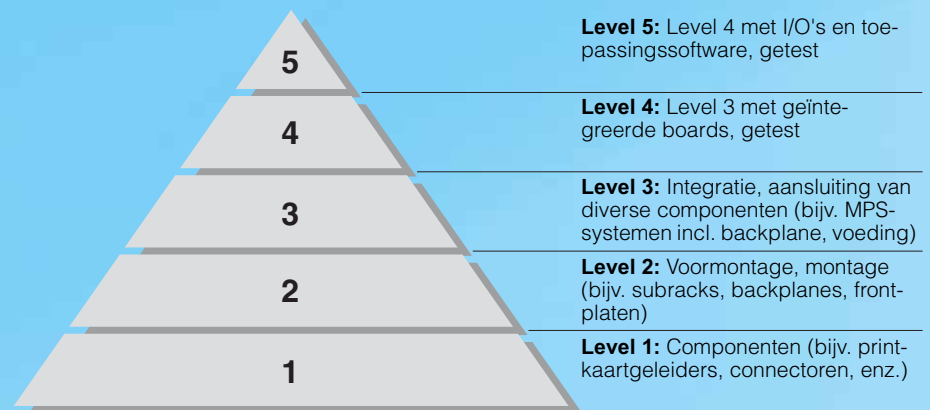
Rittal IT-Solutions – het service-spectrum voor individuele totaalpakketten. Dankzij in serie vervaardigde modulaire systeemcomponenten kan Rittal snel en economisch voor elke klant de optimale individuele oplossing realiseren. Totaaloplossingen zonder compromis.

Voor het realiseren van individuele oplossingen staat het uitgebreide Rittal-assortiment ter beschikking, met bijv. klimatiseringscomponenten, controle- en bewakingstechnieken, systeemtoebehoren en hardwarecomponenten zoals monitor/toetsenbordeenheden of Keyboard-Video-Mouse Switches. Voordelen van de systeemintegratie: één engineeringspartner, beduidend lagere engineering- en montagekosten, lagere kosten op het gebied van logistiek en inkoop.

Rittal IT-Solutions – eenvoudig en compleet.

## Rittal systeemintegratie tot Level 4

Dit is het resultaat van intensief overleg en een nauwkeurige planning. Bijvoorbeeld met klimaatbeheersing, voeding, veiligheidsmanagement tot aan systeemintegratie Level 4.



De knowhow van Rittal met producten en serviceprestaties op het gebied van de informatie- en communicatietechnologie is een uitgekend geïntegreerd systeem. Het omvat advisering, engineering, modelbouw, individuele productie en montage alsmede op de wensen van de klant afgestemde distributie.



# Geschikt voor uw toepassingen

Aan nagenoeg elke wens van de klant kan vandaag de dag al worden voldaan met Rittal standaardcomponenten. De omvangrijke productrange met bijpassende systeemtoebehoren en het uitgebreide serviceaanbod garanderen het realiseren van uw wensen.



## Uitstekende kwaliteit af fabriek.

### 1 In serie vervaardigde individualiteit

Uitsparingen en boringen worden voor het aanbrengen van een oppervlaktecoating door de fabriek aangebracht. Voordeel: onbeperkte corrosiebestendigheid.

### 2 Gewijzigde afmetingen

Individuele afmetingen zijn standaard bij de Comfort-Panel bedieningsbehuizingen. Ook bij andere bouwseries zijn speciale afmetingen mogelijk.

### 3 Montage van toebehoren

De omvangrijke Rittal systeemtoebehoren en de montage in de fabriek leveren kostenvoordelen op.

### 4 Op het project afgestemde vervaardiging

Bijvoorbeeld dit rack voor mobiele railtoepassingen.



## Uw wensen worden ook ter plaatse vervuld

Van raad naar daad. Indrukwekkende oplossingen, gerealiseerd met partners bij u in de buurt. Beschikbaarheid en service zorgen voor overtuigende resultaten. Snel en economisch.

### 5 Advisering, exposities, opleiding

Haal uw informatie live bij het product! Ontdek nieuwe wegen naar praktijkgerichte, voordelige oplossingen.

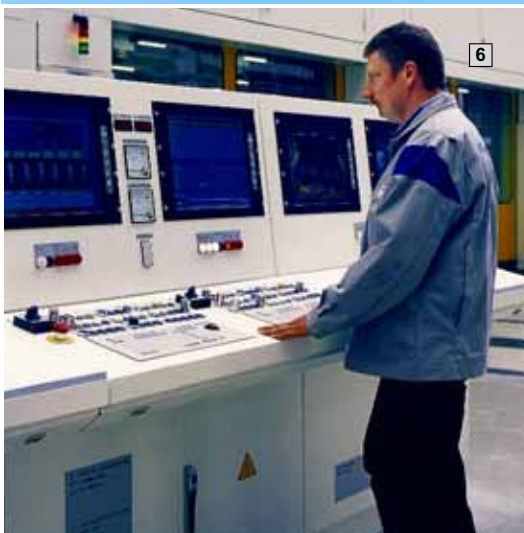
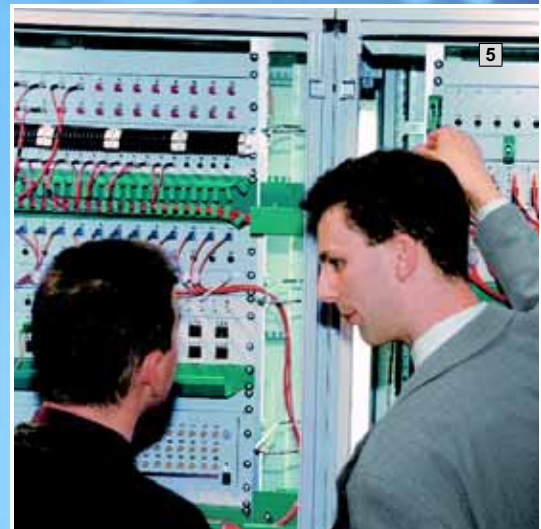
### 6 Aanbrengen van uitsparingen

Uitsparingen en boringen voor klimatiseringscomponenten, schakelaars, instrumenten, monitoren. Kies voor de eenvoudigste manier.

### 7 Geschikt voor Plug & Play door systeemtoebehoren

Kies voor de kant-en-klare oplossing. Kies voor de montage van sokkels, zijwanden, ventilatoren, verlichting, chassis, PE-rails, bewakingstechniek en vele andere modules uit ons omvangrijke toebehorenprogramma.

Een Rittal-service die duidelijk tijd en kosten bespaart.





Zevenaar

Reeuwijk

### **Rittal bedrijfsprincipe**

Het is ons doel een partnergerichte, duurzame relatie met onze leveranciers op te bouwen; voorwaarde hiervoor is een concurrerende kwaliteit, leverings-service, prijs en een optimale probleembehandeling!





# Wij zijn wereldwijd dichtbij

Dichtbij de klant – dat is de filosofie van Rittal: met universele oplossingen, met lokale adviseurs en met een **continue beschikbaarheid** van onze services.

**19 productieplaatsen, meer dan 60 dochterondernemingen, 70 vertegenwoordigingen en 150 leverings- en infocentra** – wereldwijd – tonen de consequente klantgerichtheid.

We willen meer doen dan het leveren van producten. We willen ook investeren in kennis. In onze Technologie- en Trainingscentra in Zevenaar, Reeuwijk en Waalre kunt u terecht voor seminars, workshops en themadagen. Of bezoek eens één van onze showrooms, waar u steeds de nieuwste Rittal producten vindt. Maar wij komen ook naar ú toe; met onze demonstratie-auto „MOSCOW” waarin wij actuele producten laten zien. Ook wat service betreft, reiken we u graag de helpende hand. Onze servicetechnici op het gebied van klimatisering, noodstroomvoorziening en monitoring/remotemanagement lossen uw vragen en problemen snel en adequaat op.

Waalre





**1 Herborn** is het inzamelpunt voor alle waardevolle ideeën vanuit de diverse wereldmarkten en is het centrum voor onderzoek en ontwikkeling. Herborn is ook een in hoge mate geautomatiseerd productiecentrum. Met behulp van moderne transferstraten worden hier compacte behuizingen vervaardigd.

**2 Rittershausen** – de geboorteplaats van Rittal en het productiecentrum voor de grote behuizingssystemen. Voor het nieuwe TS 8 behuizingssysteem, het systeemplatform voor een breed, toekomstgericht toepassingsgebied, werden nieuwe methoden voor de productie van het „ri-volutionaire“ TS 8 profiel ontwikkeld.

**3 In Burbach** wordt een omvangrijke productreeks met een groot aantal individuele klantoplossingen vervaardigd (grote behuizingen, lessenaarsystemen, vrijstaande kasten, wand-/ vloerbehuizingen CM, toebehoren).



# Rittal in Duitsland

Rittal maakt gebruik van de technologische ervaringen van complete regio's. De kern van het succes van Rittal: consequent op de eisen van de markt afgestemde innovaties binnen het productenprogramma, de productietechnieken en de serviceprestaties. Elke locatie maakt gebruik van de modernste productietechnieken en beschikt over een specifieke knowhow. Dagelijks worden vele duizenden producten vervaardigd, die door kwaliteit en perfectie onze klanten steeds weer enthousiast maken.

**4** Klimaatbeheersing is een beslissende veiligheidsfactor bij moderne automatiseringsprocessen. Om aan de steeds hogere eisen te voldoen is de Rittal klimaatfabriek **Rennerod** volgens de modernste criteria ingericht.

**5** Rittal **Wissenbach** is gespecialiseerd in de vervaardiging van roestvaststalen behuizingen en kasten. De trefwoorden zijn corrosiebestendigheid en hygiëne – met name voor de chemische en levensmiddelenindustrie.



**6** Rittals logistiek centrum **Haiger** heeft in de directe omgeving van de snelweg en spoorweg een ideale locatie. Hier worden de CS Outdoor-behuizingen met als zwaartepunt mobiele telecommunicatie ontwikkeld en geproduceerd.



# Rittal in Azië en Australië

China is één van de belangrijkste markten voor Rittal. De binnenlandse markt groeit explosief, de regionale nabijheid van Japan brengt vele voordelen met zich mee en steeds meer multinationale ondernemingen vestigen zich er. Daarom produceren wij ook in China volgens gangbare internationale standaards in één van de modernste productiefaciliteiten van kasten en behuizingen ter wereld.

Ook de Indiase economie vertoont een indrukwekkende groei. Om te zorgen dat de producten zo snel mogelijk beschikbaar zijn, produceren wij in India sinds 1997 al behuizingen en klimatiseringscomponenten volgens internationale standaards voor de landen in Azië en Australië.

1





2

3 Al sinds 1988 biedt een Rittal dochteronderneming in **Japan** klantgerichte oplossingen. Het modificatiecentrum met moderne machines en een flexibel montageteam realiseert snel en perfect klantspecifieke wensen en de integratie van systeemtoebehoren. Vier standplaatsen met meer dan 6000 m<sup>2</sup> aan opslagruimte garanderen dat Rittal lokaal krachtig aanwezig en beschikbaar is.

4 In het modificatiecentrum Rittal **Australië** worden mechanische modificaties uitgevoerd alsmede speciale vlakke delen en speciale lakken gerealiseerd. Het Rittal concept „individuele oplossingen op basis van standaard modules” wordt met deze serviceprestaties perfect naar de praktijk vertaald.

1 Het met succes opgebouwde verkoopnetwerk voor de Chinese markt wordt sinds november 2000 op uitstekende wijze verzorgd door Rittal **Shanghai, China**. De nadruk ligt naast industriële behuizingen en kasten ook op de OEM-productie.

2 In de Rittal productiefabriek in **Bangalore, India** worden voor de gehele Aziatische markt gestandaardiseerde behuizingen en kasten in grote aantallen geproduceerd. Rittal brengt ook hier de wereldwijd bekende service, advisering en knowhow naar de klant toe.



3



4

# Rittal in Europa en Amerika

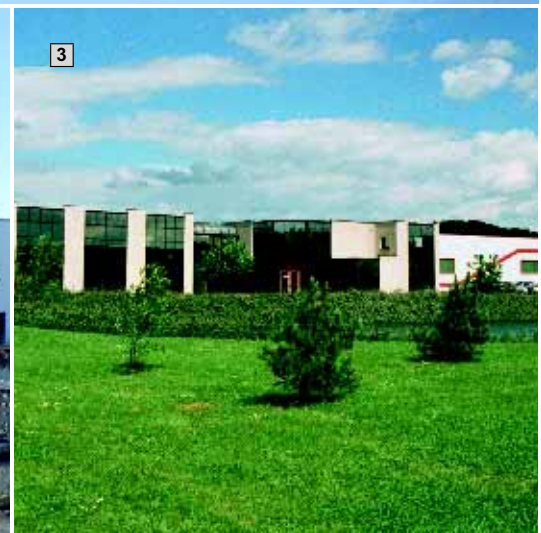
Europa: In Plymouth, Engeland, ligt het zwaartepunt op behuizingstechnologieën voor de elektronica. Effectieve koeling is het thema van onze fabriek in Valeggio, Italië. Vloeistofkoelers met koelvermogens tot 172 kW verlaten daar de fabriek als standaard product of geproduceerd volgens individuele specificaties. Dankzij de verkeersgunstige standplaats voorziet de fabriek Ertop in Frankrijk hightechtoepassingsgebieden van packagingproducten.

USA: Moderne en flexibele productie-installaties in Urbana en Springfield voorzien de markten van het Amerikaanse continent van producten. Daarbij staan snelheid en het vervullen van klantspecifieke wensen op de voorgrond.

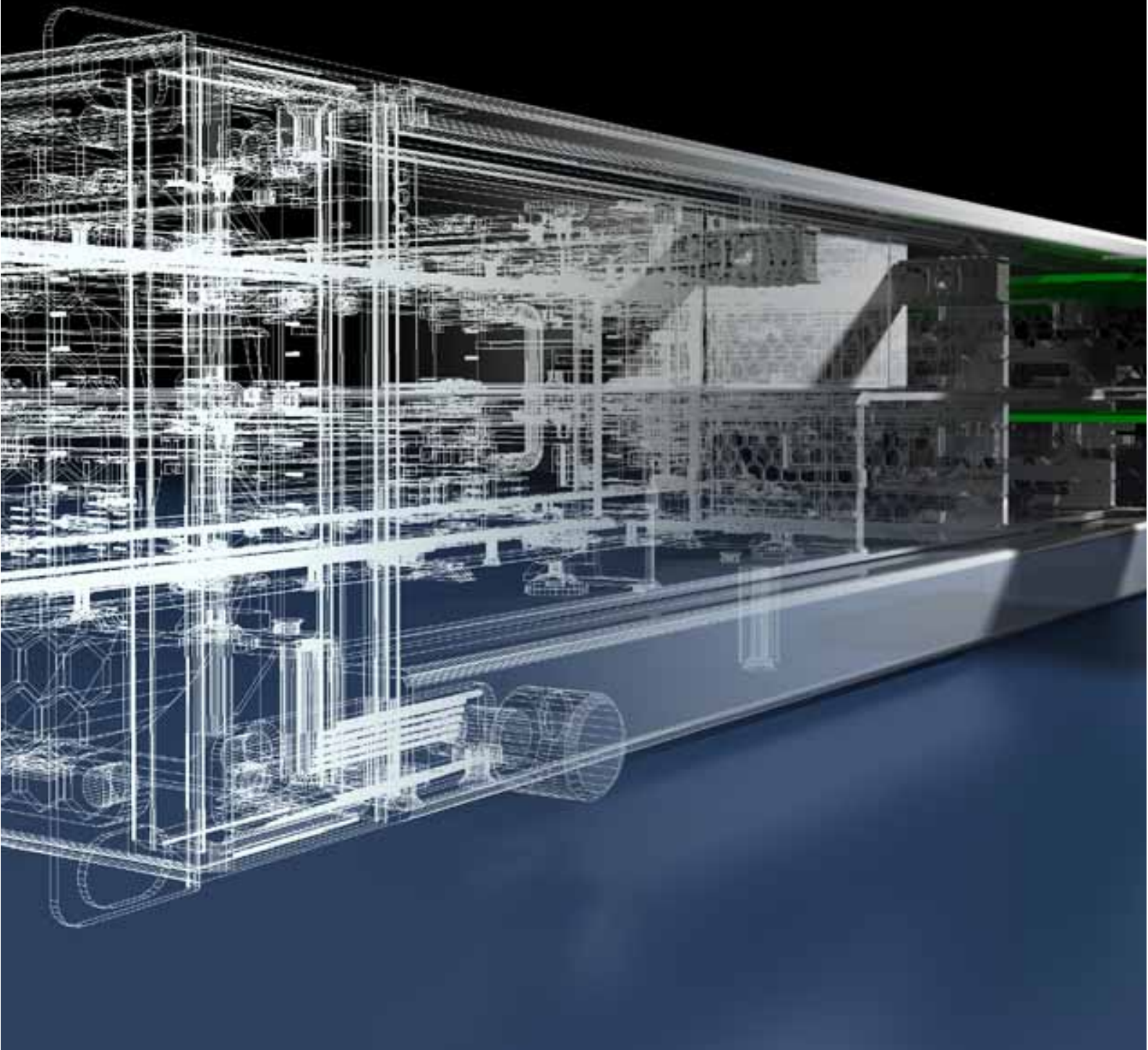
- 1** Rittal **Plymouth** is de productiefabriek voor grote behuizingen en OEM-producten, met name voor de Europese markt.
- 2** Systeemklimatisering is waar het om gaat bij Rittal in **Valeggio**, Italië. In 2003 werd een compleet nieuwe productiefaciliteit in bedrijf genomen, waar op 9500 m<sup>2</sup> vloeistofkoelers, koelaggregaten, warmtewisselaars en ventilatoren worden vervaardigd. Eén van de sterke punten wordt gevormd door de op de wensen van de klant afgestemde vloeistofkoelers.

- 3** Op 8700 m<sup>2</sup> productie- en kantooroppervlak worden producten voor veeleisende toepassingsgebieden geproduceerd en wordt een omvangrijke service geboden. Geïntegreerde 19<sup>o</sup>-oplossingen en behuizingen voor lucht- en ruimtevaart zijn enkele van de zwaartepunten van de Rittal fabriek **Ertop**, Frankrijk.
- 4** Rittal is sinds 1996 in **Brazilië** vertegenwoordigd en vervaardigt daar sinds 2003 TS 8 behuizingen voor de industrie en de IT-sector.

- 5** De grootste Rittal verkoop- en productiefabriek buiten Europa is de fabriek in **Urbana**, USA. Hier worden op ca. 20.000 m<sup>2</sup> overwegend grote behuizingen, PC-behuizingen, TopTherm koelaggregaten en OEM-producten voor het Amerikaanse continent geproduceerd. Het aangebouwde logistieke centrum bedient de complete Amerikaanse markt.







De veilige weg naar een perfecte oplossing wordt aangevuld met **technische achtergrondinformatie**. Hier breiden wij de bestelinformatie uit met detailtekeningen, belastingscurven, stuklijsten en karakteristieken. Extra **informatie over en downloadmogelijkheden** voor toelatingen, CAD-tekeningen of montagehandleidingen vindt u op **[www.rittal.nl](http://www.rittal.nl)**.

Op de cd-rom vindt u dezelfde informatie als in het handboek – met extra comfort – door de koppeling van alle verwijzingen vindt u snel de juiste oplossing. En via internet krijgt u van de Rittal databank online direct extra informatie over elk bestelnummer.