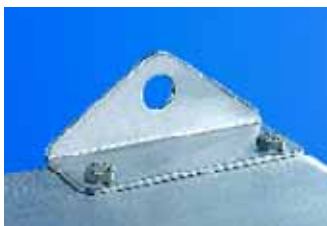


Dak/wandbevestiging

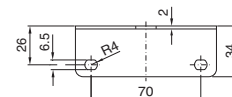
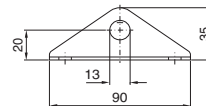
Wandbevestiging



Wandbevestigingsbeugels

Voor wandkasten (extra boringen in de kast noodzakelijk).

Materiaal	Kleur	LE	Bestelnr. SZ
Plaatstaal	RAL 7035	1 st.	2505.500
Roestvaststaal 1.4301 (AISI 304)	—	1 st.	2583.000



Wandbevestigingsbeugel

Een dak-/wandbevestiging voor TS en ES kasten om omvallen te voorkomen van kasten met een geringe diepte en zware componenten in de deur of ingebouwd zwenkraam.

Materiaal:
Plaatstaal, verzinkt, gechromateerd

LE	Bestelnr. PS
4 st.	4595.000

Als alternatief kan worden toegepast:

Bij TS 8 in de kast (zonder montageplaat) koppelbevestiging TS 8800.470, zie pagina 931.



Wandbevestiging voor CS wandbehuizingen

Voor montage aan een muur of wand.

Materiaal:
Roestvaststaal 1.4301 (AISI 304)

LE	Bestelnr. CS
4 st.	9765.120



Mastbevestiging

Voor een betrouwbare en gemakkelijke bevestiging aan ronde of rechthoekige masten.

Voor mastdiameter/-grootte:
Ø van 40 tot 190 mm
□ van 50 tot 150 mm

Materiaal:
Profielen, klemprofiel:
Plaatstaal, verzinkt
Spanband: roestvaststaal 1.4301 (AISI 304)

Wandbevestiging



Voor KL, EB, BG, AE, KS

Levering:
2 profielrails, 600 mm lang,
4 klemprofielen,
2 spanbanden,
4 spanbeugels,
4 schroeven en moeren M8
voor montage aan de kast

LE	Bestelnr. SZ
1 set	2584.000



Voor CS wandbehuizing

Levering:
4 klemprofielen,
2 spanbanden,
4 spanbeugels

LE	Bestelnr. CS
1 set	9765.125

B
7.5